

# 令和元年 台風第10号 解説資料

令和元年8月13日  
下関地方気象台

# 台風第10号の今後の影響

超大型の台風第10号は、13日12時現在、種子島の南東約500kmにあって、1時間に20kmの速さで北西へ進んでいます。

台風は、予報円の中心付近を進みますと、山口県は14日未明強風域に、14日夜遅く暴風域に入り、**15日昼過ぎ(12時～15時)**に最も接近する見込みです。

**【雨】** 15日は、大雨、洪水に注意

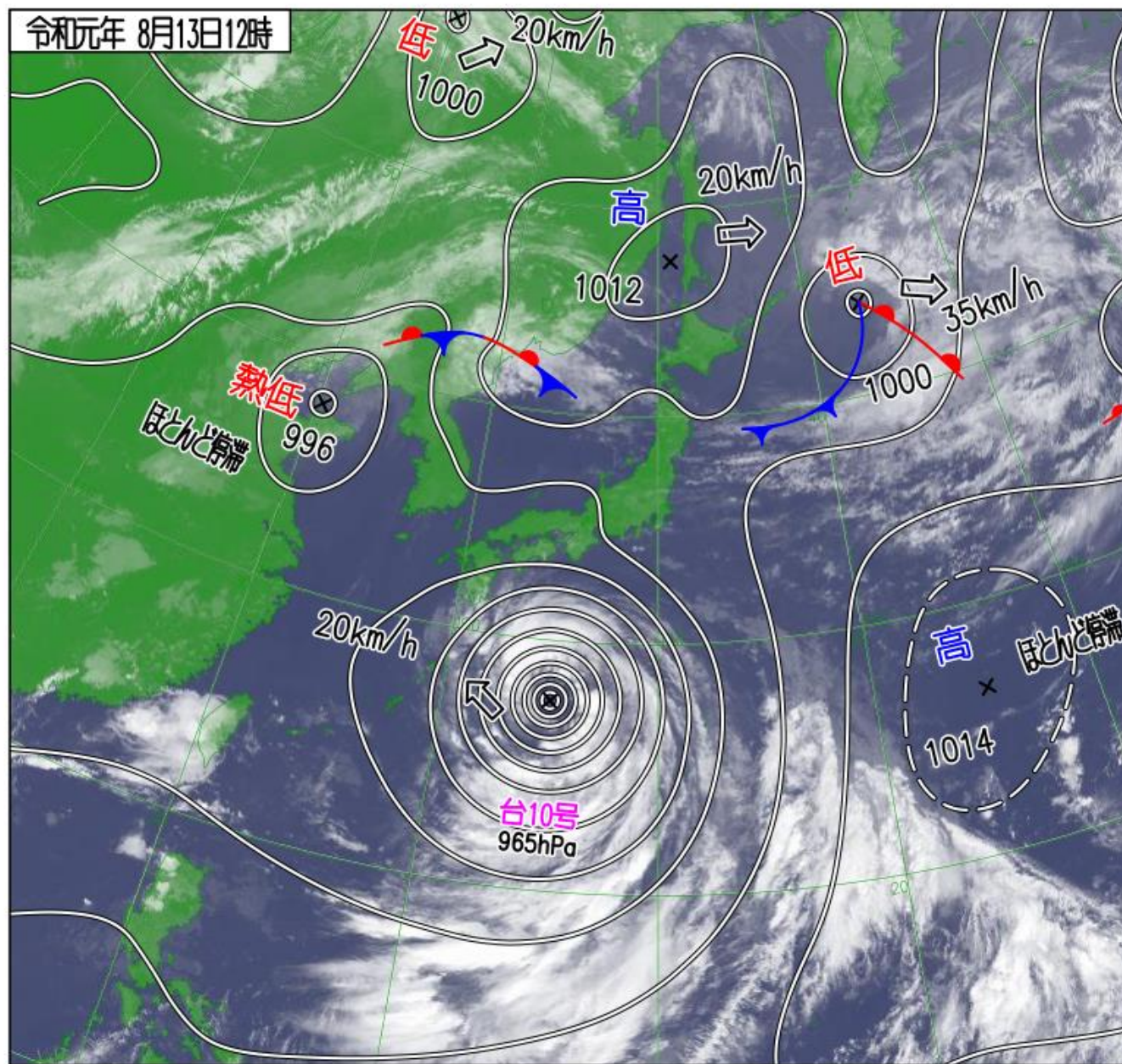
**【風】** 14日夜遅くから15日にかけて、暴風に警戒

**【波】** 14日夜遅くから15日にかけて、瀬戸内側で高波に警戒

**【高潮】** 15日は、高潮に注意

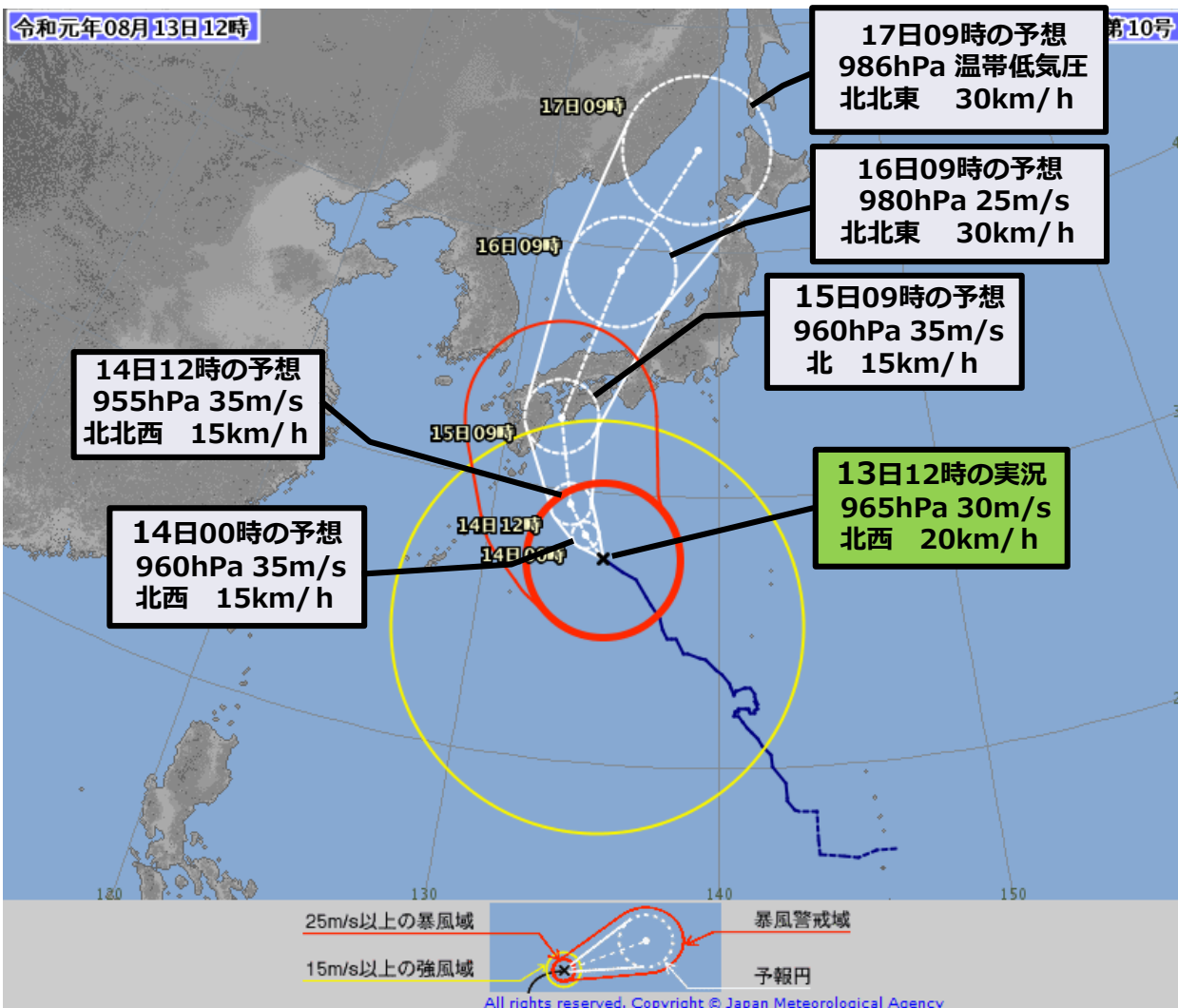
今後の台風の進路・速度によってタイミング等が変わる可能性がありますので、常に最新の台風情報をご利用願います。

# 衛星画像と地上天気図（13日12時現在）



# 進路予報(13日12時現在)

令和元年08月13日12時



【 8月13日12時現在 】

<14日12時の予報>

強さ 強い  
存在地域 種子島の東南東約250km  
予報円の中心 北緯 29度30分(29.5度)  
東経 133度20分(133.3度)  
進行方向、速さ 北北西 15km/h(7kt)  
中心気圧 955hPa  
最大風速 35m/s(70kt)  
最大瞬間風速 50m/s(100kt)  
予報円の半径 90km(50NM)  
暴風警戒域 全域 390km(210NM)

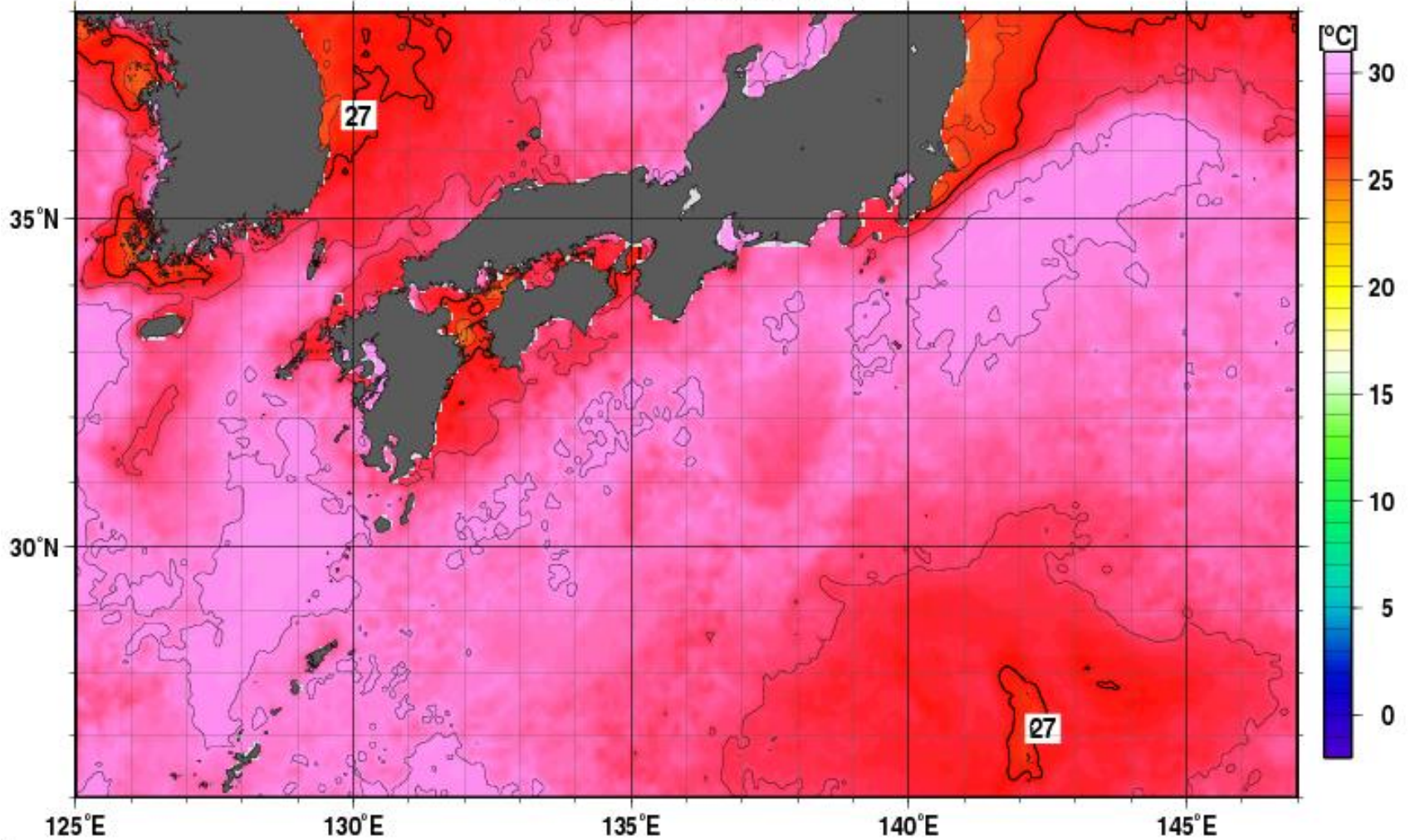
<15日09時の予報>

強さ 強い  
存在地域 宇和島市の南南西約50km  
予報円の中心 北緯 32度50分(32.8度)  
東経 132度25分(132.4度)  
進行方向、速さ 北 15km/h(9kt)  
中心気圧 960hPa  
最大風速 35m/s(65kt)  
最大瞬間風速 50m/s(95kt)  
予報円の半径 170km(90NM)  
暴風警戒域 全域 430km(230NM)

最新の情報をご利用ください

# 海面水温

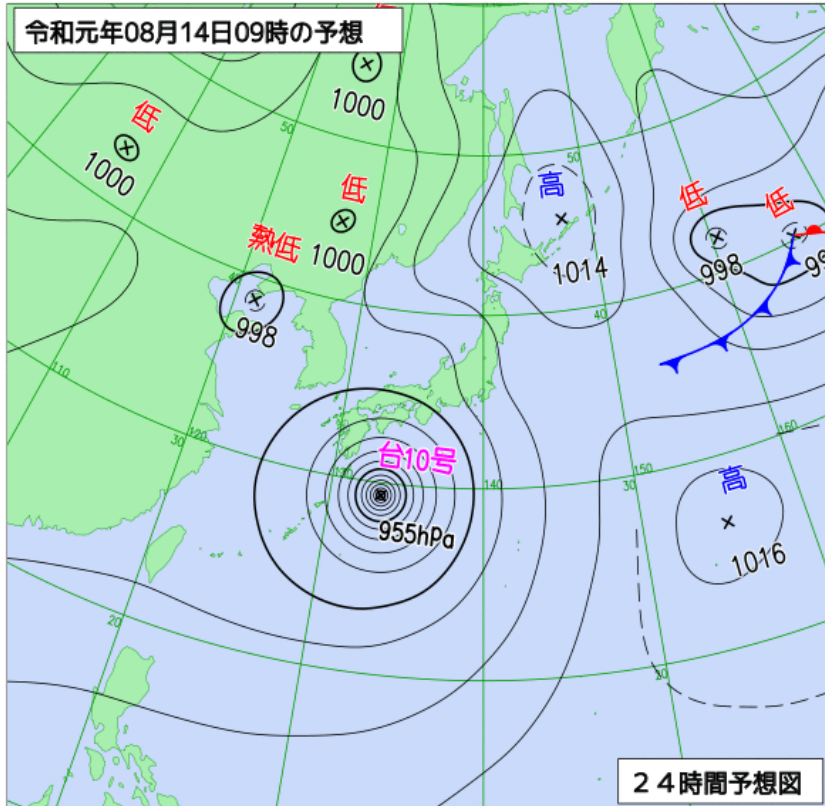
Daily SSTs 12 Aug. 2019.



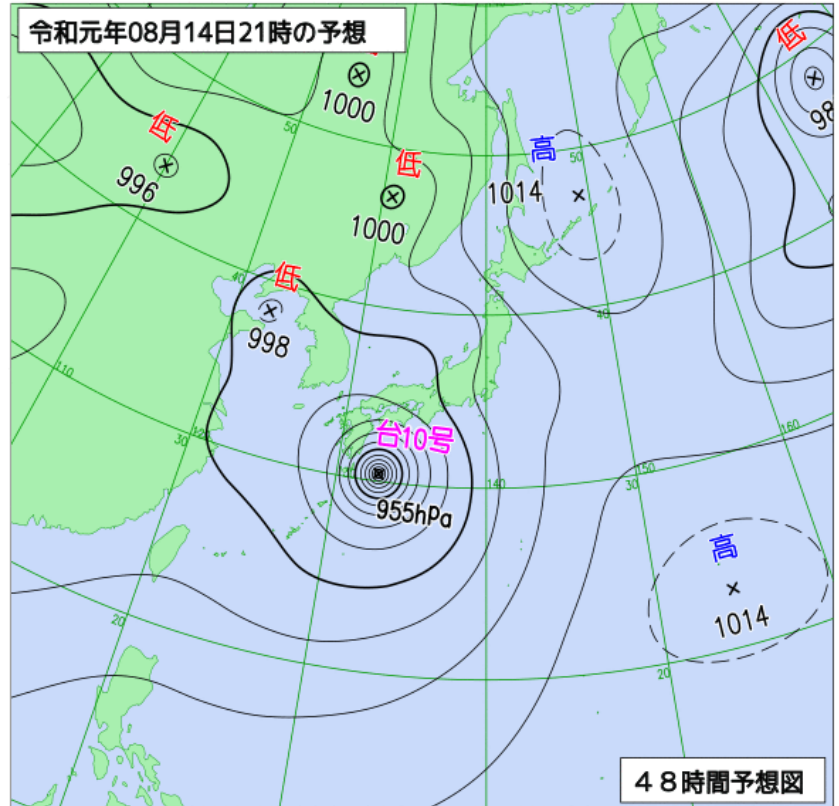
8月12日海面水温

# 予想天気図

8月14日09時の予想



8月14日21時の予想



最新の情報をご利用ください

# 各地の満潮時刻

県名	地点名 (市町村名)	8月14日(水)				8月15日(木)				8月16日(金)				注意報 基準 (cm)	警報 基準 (cm)
		時刻	潮位	時刻	潮位	時刻	潮位	時刻	潮位	時刻	潮位	時刻	潮位		
山口	徳山(周南市)	7:43	116	20:54	158	8:19	128	21:23	162	8:53	137	21:50	163	220	270
	三田尻(防府市)	7:46	106	20:55	149	8:22	118	21:24	153	8:55	128	21:51	154	270	320
	宇部(宇部市)	7:57	132	21:00	177	8:33	145	21:29	182	9:06	155	21:57	184	220	270
	長府(下関市)	8:09	138	21:04	183	8:45	152	21:34	189	9:18	162	22:03	191	240	280
	弟子待(下関市)	8:19	104	21:52	95	8:57	109	22:20	97	9:31	112	22:45	98	160	200
	須佐(萩市)	10:20	75	23:08	46	10:55	76	23:37	47	11:28	75	-	-	100	150
福岡	門司(北九州市)	7:57	108	21:28	107	8:33	114	21:56	110	9:07	118	22:20	111	190	230
	苅田(苅田町)	8:04	134	21:03	180	8:39	148	21:33	186	9:13	158	22:01	188	250	300

注意・警戒期間 8月13日15時現在	13日			14日								15日									
	15-18時	18-21時	21-24時	0-3時	3-6時	6-9時	9-12時	12-15時	15-18時	18-21時	21-24時	0-3時	3-6時	6-9時	9-12時	12-15時	15-18時	18-21時	21-24時		
	夕方	夜の はじめ頃	夜遅く	未明	明け方	朝	昼前	昼過ぎ	夕方	夜の はじめ頃	夜遅く	未明	明け方	朝	昼前	昼過ぎ	夕方	夜の はじめ頃	夜遅く		
暴風域・強風域																					
西部	暴風域・強風域																				
	大雨(土砂)																				
	大雨(浸水)(ミ)																				
	暴風 (メ-ト ル)	陸上			12	15	15	15	15	15	15	15									
		日本海側海上		10	12	15	15	15	15	15	15	18	18								
		瀬戸内側海上	10	10	15	15	15	15	15	15	18	18									
	波浪 (メ-ト ル)	日本海側						3	3	3	3	3									
瀬戸内側					1.5	1.5	1.5	1.5	2	2	2.5	2.5									
高潮																					
中部	暴風域・強風域																				
	大雨(土砂)																				
	大雨(浸水)(ミ)																				
	暴風 (メ-ト ル)	陸上			12	15	15	15	15	15	15	15									
		海上	10	10	15	15	15	15	15	15	17	18	18								
	波浪(メートル)				1.5	1.5	1.5	1.5	2	2	2.5	2.5									
	高潮																				
東部	暴風域・強風域																				
	大雨(土砂)																				
	大雨(浸水)(ミ)																				
	暴風 (メ-ト ル)	陸上		12	15	15	15	15	15	15	15	17									
		海上	10	15	15	15	15	15	17	17	18	18	20								
波浪(メートル)				1.5	1.5	1.5	1.5	2	2	2.5	2.5	3									
高潮																					
北部	暴風域・強風域																				
	大雨(土砂)																				
	大雨(浸水)(ミ)																				
	暴風 (メ-ト ル)	陸上			10	12	15	15	15	15	15	15									
		海上		10	12	15	15	15	15	15	15	18	18								
	波浪(メートル)							3	3	3	3	3									
高潮																					
	警報級	注意報級		★最接近	暴風域	強風域															



## 早期注意情報(警報級の可能性)

山口県		08/13 11:00発表					08/13 11:00発表			
		13日		14日			15日	16日	17日	18日
		夕方まで	夜~明け方		朝~夜遅く					
種別		12-18	18-24	0-6	6-12	12-24				
大雨	警報級の可能性	-	-		-		[中]	-	-	-
	10時間最大雨量 (ミリ)	20	15以下	15以下	15以下	20				
	30時間最大雨量 (ミリ)	30	25以下	25以下	25以下	30				
	24時間最大雨量 (ミリ)	////	////	50以下						
暴風	警報級の可能性	-	-		[高]		[高]	[中]	-	-
	陸上 最大風速 (メートル)	9以下	15	15	15	17				
	海上 最大風速 (メートル)	10	15	15	17	20				
波浪	警報級の可能性	-	-		[高]		[高]	[中]	-	-
	波高 (メートル)	1.5	2	2.5	3	3				

[高]: 警報発表中、又は、警報を発表するような現象発生の可能性が高い状況。  
 [中]: [高]ほど可能性が高くはないが、警報を発表するような現象発生可能性がある状況。

**最新の情報をご利用ください。**

詳細は「令和元年台風第10号に関する山口県  
気象情報 第1号」でご確認ください。

なお、同情報「第2号」は、13日17時30分頃  
発表の予定です。

# あなたの手元に 防災情報を

この雨  
どうなるの??



## 【スマホHPメニュー】

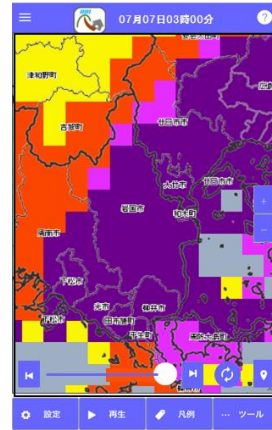
- 土砂災害
- 土砂災害警戒判定メッシュ情報-
- 浸水害
- 大雨警報(浸水害)の危険度分布-
- 洪水
- 洪水警報の危険度分布-
- 雨雲の動き
- 高解像度降水ナウキャスト-
- 今後の雨
- 降水短時間予報-
- 警報・注意報
- 警報級の可能性
- 台風情報
- 天気予報
- 気温予報
- 雷&竜巻ナウキャスト
- アメダス
- リンク

●危険度分布に関するコンテンツがご確認いただけます。

●警報・注意報に関するコンテンツがご確認いただけます。

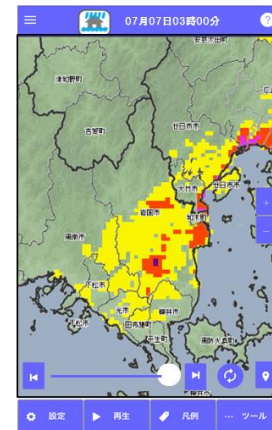
そのほかにも台風情報や天気予報など気象状況の把握に有用なコンテンツを集めて掲載しています。屋外活動時などで気象情報をご確認する際に是非、活用ください。

### 土砂災害判定 メッシュ情報



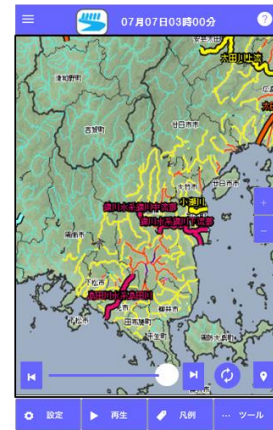
土砂災害(がけ崩れ、土石流)発生危険度を5段階で表示します。

### 大雨警報(浸水害) 危険度分布



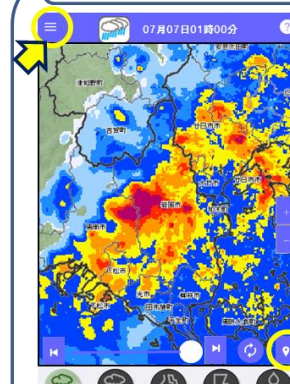
浸水害(家屋浸水、道路冠水など)発生危険度を5段階で表示します。

### 洪水警報 危険度分布



中小河川の洪水発生危険度を5段階で表示します。

### 高解像度降水 ナウキャスト



現在の降水強度の分布を表示します。

## スマホ版【危険度分布】

地図はそのまま、それぞれの情報を切り替えます。

今いる位置のGPS位置情報を取得してアイコンで示します。

【表示状態を保存】する事で、次回からは保存された地図が最初に表示されます。

そのほか多くの機能があります。

下関地方気象台

検索

