

敷地内でのリフォームや、
自宅付近で水道工事がある場合は“事前に”
LPガス販売事業者にご連絡をお願いします

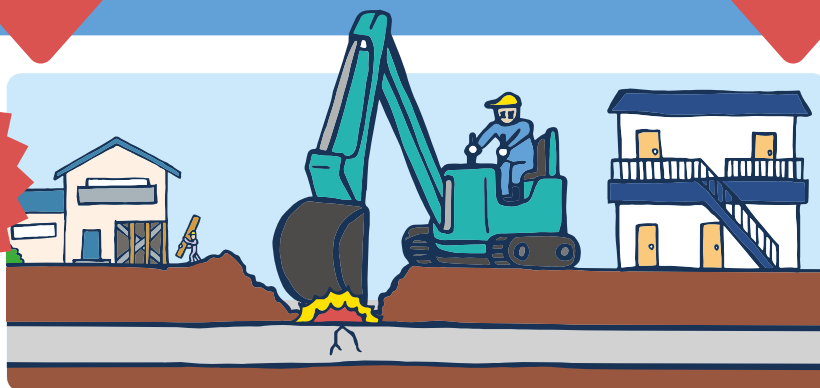


LPガスを使用している自宅で
リフォーム工事をする



LPガスを使用している
自宅付近で水道工事を
する連絡を受けた

危険



工事中にガス管を損傷し
ガス漏れが発生する恐れがあります

事故を未然に防止するために、
事前にLPガス販売事業者に
工事がある旨を連絡いただきたく
ご協力をお願いいたします。

